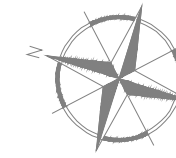
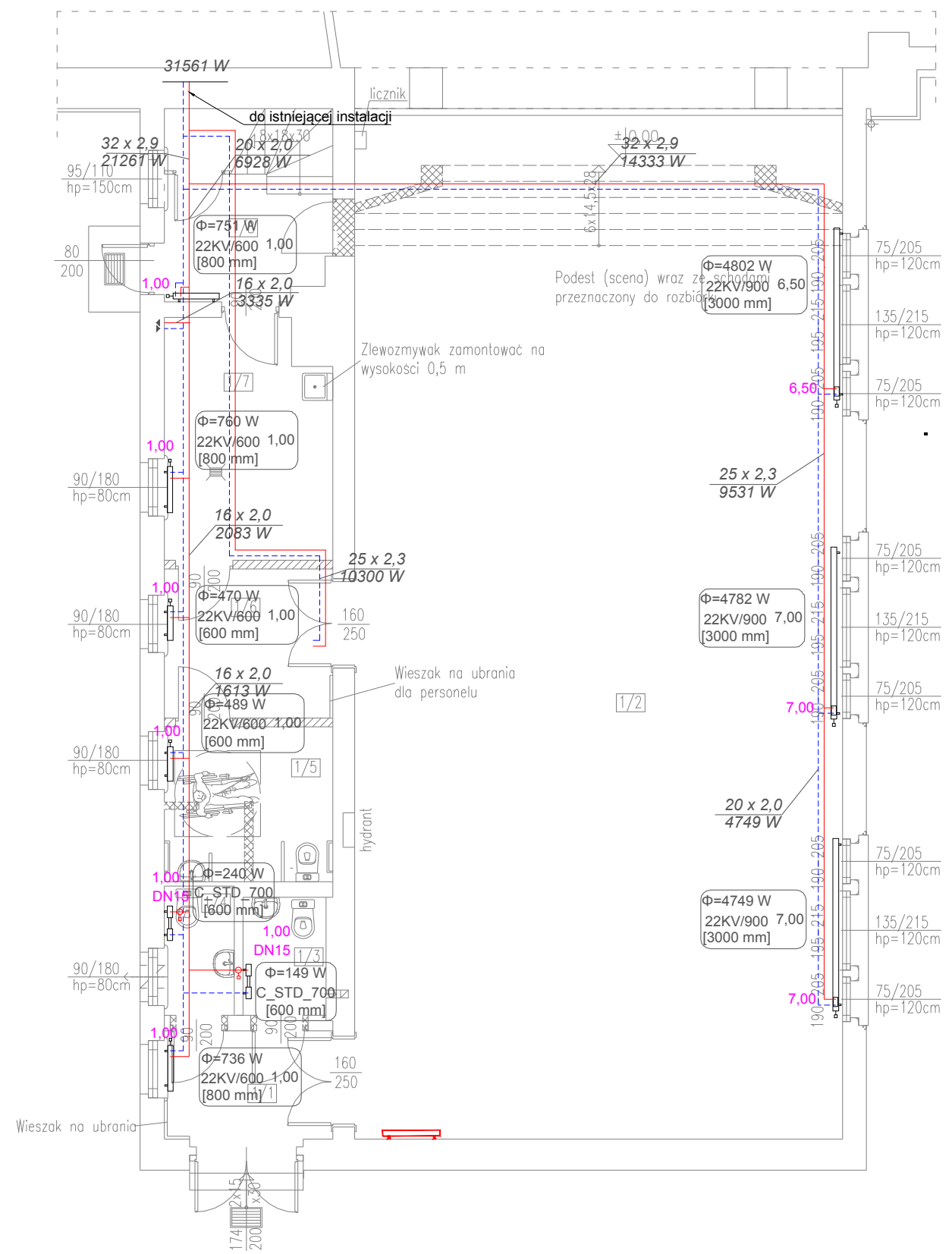


RZUT PARTERU

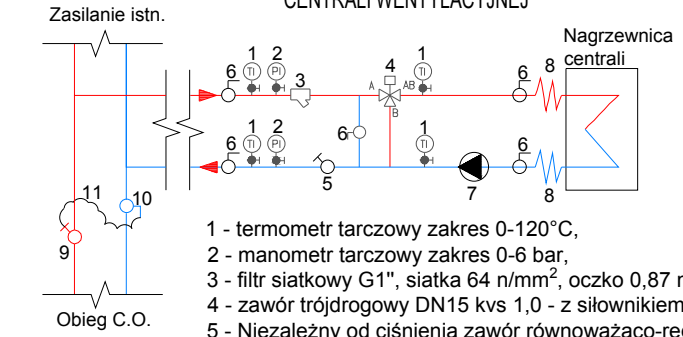
skala 1:100



4A



SCHEMAT PODŁĄCZENIA NAGRZEWNICY CENTRALI WENTYLACYJNEJ

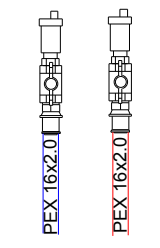


- 1 - termometr tarczowy zakres 0-120°C,
- 2 - manometr tarczowy zakres 0-6 bar,
- 3 - filtr siatkowy G1", siatka 64 n/mm², oczko 0,87 mm
- 4 - zawór trójdrogowy DN15 kvs 1,0 - z siłownikiem 0-10V,
- 5 - Niezależny od ciśnienia zawór równoważąco-regulacyjny (PIBCV), DN20, Q=440 l/s, nastawa 49%
- 6 - zawór odcinający kulowy PN25 G1"
- 7 - pompa cyrkulacyjna H= 25 kPa, V=0,453 m³/h, typ 25-60/130
- 8 - przyłącze elastyczne 1"
- 9 - zawór współpracujący do podłączenia kapilary
- 10- Automatyyczny zawór równoważący (podpionowy) dn25 5-25 kPa kvs 4,0 nastawa 7 obr.
- 11- rurka impulsowa

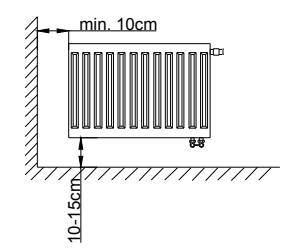
LEGENDA

- przewód c.o. zasilanie
- - - przewód c.o. powrót
- grzejnik płytowy
- grzejnik drabinkowy
- głowica termostatyczna z zaworem
- 2,00 DN15 nastawa głowicy/średnica zaworu
- 22K/600 [2000 mm] typ/wysokość [długość] grzejnika
- pion instalacji c.o.

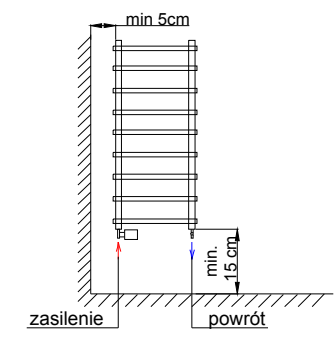
- zakończenie pionu instalacji c.o.



- wysokość montażu grzejnika grzejnika płytowego



- wysokość montażu grzejnika drabinkowego



Rewizje:
2020.06.23 – opis armatury c.t.

Biuro: LMD-Invest Łukasz Dymura ul. Rogali 13/2, 84-200 Wejherowo tel. 505256154, NIP: 5882088004 email: biuro@LMD-invest.pl				
Inwestycja / Lokalizacja: Projekt przebudowy i remontu budynku Wojewódzkiego Szpitala dla Nerwowa i psychicznie Chorych im. dr Józefa Bednarza, 86-100 Świecie, ul. Sądowa 18 działka nr ewid. 882/4, obręb 0001 Świecie ŚWIETLICA				
Inwestor: Wojewódzki Szpital dla Nerwowa i Psychicznie Chorych im. dr Józefa Bednarza, ul. Sądowa 18, 86-100 Świecie		Faza: PROJEKT BUDOWLANY Branża: INSTALACJE SANITARNE		
Projektował: mgr inż. ARKADIUSZ BURNICKI	Nr uprawnień: POM/0227/POOS/10	Data: 06.2017	Podpis:	
Opracował: mgr inż. MICHAŁ CHYLIŃSKI		Data: 06.2017		
Projektował: mgr inż. ADAM SZYMBORSKI	Nr uprawnień: POM/0239/POOS/11	Data: 06.2017	Podpis:	
Temat rysunku: INSTALACJA CENTRALNEGO OGRZEWANIA - RZUT PARTERU		Skala: 1:100	Nr rys.: S.3-1	