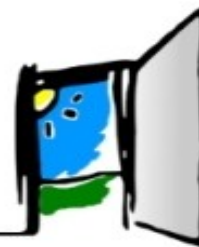


**WOJEWÓDZKI SZPITAL
DLA NERWOWO I PSYCHICZNIE CHORYCH
im. dra JOZEFA BEDNARZA**

ul. Sądowa 18
86-100 Świecie n/W
woj. kujawsko-pomorskie

Tel. (0-52) 33 11 031
Fax (0-52) 33 24 541
NIP 559-16-99-097

e-mail: sekretariat@szpital-psychiatryczny.swiecie.pl
www.szpital-psychiatryczny.swiecie.pl



V. 271. 11. 2017

Świecie, dnia 11 sierpnia 2017 r.

Dotyczy postępowania o udzielenie zamówienia publicznego p.n. KOMPLEKSOWA USŁUGA KATERINGOWA prowadzonego w trybie przetargu nieograniczonego, oznaczenie sprawy V.271.11.2017 (ogłoszenie o zamówieniu BZP_554039-N-2017 z dnia 19 lipca 2017 r.)

ZAWIADOMIENIE O WYBORZE NAJKORZYSTNIEJSZEJ OFERTY

Zamawiający – Wojewódzki Szpital dla Nerwowo i Psychicznie Chorych im. dr J. Bednarza w Świeciu na podstawie art. 92 ust. 1 pkt 1) ustawy z dnia 29 stycznia 2004 r. Prawo zamówień publicznych (dalej zwaną „ustawą”) zawiadamia, że w postępowaniu o udzielenie zamówienia publicznego p.n. KOMPLEKSOWA USŁUGA KATERINGOWA – jako najkorzystniejsza została wybrana Oferta Wykonawcy:

IMPEL CATERING „COMPANY” SP. Z O. O. SP. K z siedzibą w 53-111 WROCŁAW, UL. ŚLĘŻNA 118

A UZASADNIENIE WYBORU NAJKORZYSTNIEJSZEJ OFERTY

1. W postępowaniu o udzielenie w/w zamówienia publicznego złożono 2 oferty:

1)	IMPEL CATERING „COMPANY” SP. Z O. O. SP. K 53-111 WROCŁAW, UL. ŚLĘŻNA 118	
1/ Cena BRUTTO		825 463,17 zł
2/ Odległość zakładu gastronomicznego wykonawcy od siedziby zamawiającego (km) <i>(zakład gastronomiczny, który faktycznie wykona usługę przygotowania posiłków)</i>		49,7
3/ System zarządzania bezpieczeństwem żywności <i>PN-EN ISO 22000 został wdrożony przez jednostkę posiadającą akredytację Polskiego Centrum Akredytacji lub równoważny</i>		TAK
4/ Ilość referencji (poświadczeń) należytego wykonania umowy (zob. pkt 6.5.1.3. SIWZ)		6
5/ Termin płatności faktur		60 dni

2)	„JAMA” SP. C. J. M. GOTLIBOWSCY 87-100 TORUŃ, UL. JODŁOWA 1	
1/ Cena BRUTTO		830 105,82 zł
2/ Odległość zakładu gastronomicznego wykonawcy od siedziby zamawiającego (km) <i>(zakład gastronomiczny, który faktycznie wykona usługę przygotowania posiłków)</i>		47,1
3/ System zarządzania bezpieczeństwem żywności <i>PN-EN ISO 22000 został wdrożony przez jednostkę posiadającą akredytację Polskiego Centrum Akredytacji lub równoważny</i>		TAK
4/ Ilość referencji (poświadczeń) należytego wykonania umowy (zob. pkt 6.5.1.3. SIWZ)		10
5/ Termin płatności faktur		30 dni

2. W postępowaniu nie wystąpiły przesłanki wykluczenia wykonawcy i/lub odrzucenia oferty.
3. Oferty uzyskały oceny końcowe – sumy punktów uzyskanych w poszczególnych kryteriach:

1) IMPEL CATERING „COMPANY”

A) LPC = [825463,17 / 825463,17] x 60	60
B) LPO = [47,1 / 49,7] x 20	18,95
C) System zarządzania bezpieczeństwem żywności (...)	10
D) Ilość referencji (...)	5
E) Termin płatności faktur	5
	RAZEM 98,95 pkt

2) „JAMA” S. C.

A) LPC = [825463,17 / 830105,82] x 60	59,66
B) LPO = [47,1 / 47,1] x 20	20
C) System zarządzania bezpieczeństwem żywności (...)	10
D) Ilość referencji (...)	5
E) Termin płatności faktur	0
	RAZEM 94,66 pkt

4. Zgodnie z art. 91 ust. 1 ustawy zamawiający wybiera ofertę najkorzystniejszą na podstawie kryteriów oceny ofert określonych w SIWZ. Oferta Wykonawcy MPEL CATERING „COMPANY” na podstawie tychże kryteriów określonych w pkt. 13. SIWZ otrzymała najwyższą ilość punktów i zgodnie z art. 2 pkt. 5 ustawy jest ofertą najkorzystniejszą.

B TERMIN ZAWARCIA UMOWY W SPRAWIE UDZIELENIA ZAMÓWIENIA PUBLICZNEGO

1. Zamawiający zwiększył kwotę, którą zamierzał przeznaczyć na sfinansowanie zamówienia (781.050,00 zł brutto) do ceny najkorzystniejszej oferty.
2. Zamawiający wyznacza dzień 16 sierpnia 2017 r. po upływie którego umowa w sprawie udzielenia zamówienia publicznego z Wykonawcą MPEL CATERING „COMPANY” może być zawarta .