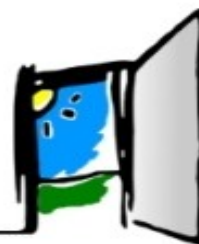


**WOJEWÓDZKI SZPITAL
DLA NERWOWO I PSYCHICZNIE CHORYCH
im. dra JÓZEFA BEDNARZA**

ul. Sądowa 18
86-100 Świecie n/W
woj. kujawsko-pomorskie

Tel. (0-52) 33 11 031
Fax (0-52) 33 24 541
NIP 559-16-99-097

e-mail: sekretariat@szpital-psykiatryczny.swiecie.pl
www.szpital-psykiatryczny.swiecie.pl



oznaczenie sprawy DzV. 27. PN. 7. 2016

Świecie, dnia 22 sierpnia 2016 r.

ZAWIADOMIENIE O WYBORZE NAJKORZYSTNIEJSZEJ OFERTY

Zamawiający Wojewódzki Szpital dla Nerwowo i Psychicznie Chorych w Świeciu działając na podst. art. 92 ust. 1 ustawy z dnia 29 stycznia 2004 r. Prawo zamówień publicznych (zwanej dalej „ustawą”) zawiadamia, że w postępowaniu o udzielenie zamówienia publicznego – przetarg nieograniczony p.n. USŁUGA KATERINGOWA II – za najkorzystniejszą została wybrana oferta Wykonawcy

„JAMA” SP. C. J. M. GOTLIBOWSCY z siedzibą w 87-100 TORUŃ, UL. JODŁOWA 11

1. Uzasadnienie

W postępowaniu zostały złożone 3 oferty nie podlegające odrzuceniu:

Nr oferty	Nazwa (firma) i adres wykonawcy	Cena netto Cena brutto	Odległość
1	KONSORCJUM W SKŁADZIE: 1) LIDER KONSORCJUM PRZEDSIĘBIORSTWO USŁUGOWO-HANDLOWE MARTINA CATERING SP. Z O. O. 61-616 POZNAŃ, UL. SARMACKA 14 2) PARTNER KONSORCJUM PRZEDSIĘBIORSTWO PRODUKCYJNO-HANDLOWO-USŁUGOWE EXPORT- IMPORT „MARTINA” WALCZAK MIROSLAW 88-400 ŻNIN, UL MICKIEWICZA 37 zwane dalej „KONSORCJUM”	1.174.588,50 zł 1.268.555,58 zł	54 km
2	IMPEL CATERING „COMPANY” SP. Z O. O., SP. K. 53-111 WROCLAW, UL. ŚLĘŻNA 118	953.111,25 zł 1.029.360,15 zł	49,7 km
3	„JAMA” SP. C. J. M. GOTLIBOWSCY 87-100 TORUŃ, UL. JODŁOWA 11	944.034,00 zł 1.019.556,70 zł	47,1 km

, które w wyniku badania ofert uzyskały następujące oceny końcowe, jako sumy punktów uzyskanych w kryteriach: A) Cena oferty, B) Odległość zakładu gastronomicznego Wykonawcy od siedziby Zamawiającego (km):

(1) KONSORCJUM

$$A = [1.019.556,70 / 1.268.555,58] \times 96 = 77,16 \text{ pkt.}$$

$$B = [47,1 / 54] \times 4 = 3,49 \text{ pkt.}$$

$$A+B = \mathbf{80,65 \text{ pkt.}}$$

(2) MPEL CATERING „COMPANY” SP. Z O. O., SP. K.

$$A = [1.019.556,70 / 1.029.360,15] \times 96 = 95,08 \text{ pkt.}$$

$$B = [47,1 / 49,7] \times 4 = 3,79 \text{ pkt.}$$

$$A+B = \mathbf{98,87 \text{ pkt.}}$$

(3) „JAMA” SP. C.

$$A = [1.019.556,70 / 1.019.556,70] \times 96 = 96 \text{ pkt.}$$

$$B = [47,1 / 47,1] \times 4 = 4 \text{ pkt.}$$

$$A+B = \mathbf{100 \text{ pkt.}}$$

Wybrana oferta Wykonawcy „JAMA” SP. C. spośród ofert nie podlegających odrzuceniu przedstawia najkorzystniejszy bilans kryteriów oceny ofert określonych w SIWZ, tym samym zgodnie z definicją podaną w art. 2 pkt 5) ustawy jest ofertą najkorzystniejszą, a jej cena nie przewyższa kwoty (1.199.999,95 tys. zł brutto), którą Zamawiający zamierza przeznaczyć na sfinansowanie zamówienia.

2. Zamawiający wyznacza dzień 27 sierpnia 2016 r. po upływie którego, zgodnie z art. 94 ust. 1 pkt 2) ustawy umowa w sprawie zamówienia publicznego może zostać zawarta. Od niniejszej decyzji przysługują środki ochrony prawnej określone w ustawie – Dział VI „Środki ochrony prawnej”.